

- LEGENDA
- HRANICE ŘEŠENÉHO ÚZEMÍ
- KATASTRÁLNÍ MAPA / ČÍSLA
- STÁVAJÍCÍ STAV
- STÁVAJÍCÍ POLOHOPIS (GEODET)
- STÁVAJÍCÍ VÝSKOPIS (GEODET)
- silnice
- okružník
- chodník
- budova
- vstup
- zábradlí
- terénní hrana
- průřez potokem
- lavice
- Hlavní vstavnice - interval 1.0 m
- vstavnice - interval 0.2 m
- STÁVAJÍCÍ STROMY PONECHÁNE
- STÁVAJÍCÍ STROMY ODSTRAŇOVANÉ
- 15 INVENTARIZAČNÍ ČÍSLO

- STÁVAJÍCÍ INŽENÝRSKÉ SÍTĚ A KANALIZACE
- ELEKTRO 22kV
- VO STÁVAJÍCÍ
- LAMPA VO
- PLYNOVOD NTL
- PLYNOVOD NTL300
- PLYNOVOD STL
- VYKS - Vodárenská společnost a.s.
- SEK - CETN - zaměřený průběh metalického kab
- SEK - CETN - nezaměřený průběh metalického k
- TI T-Mobile
- THMP - zaměřený vnitřní STP
- THMP - nezaměřený poloza STP
- KANALIZACE
- VODOVOD
- OCHRANNE PÁSMO VODOVODU DN 300
- lampa
- dopravní značka
- dopravní semafor
- zastávka MHD
- strom
- zářez
- kanalizační šachta
- vodovodní šoupe
- hydrant podzemní
- síť představení metalického rozvodu
- mobilita - lavice s opěradlem

Souřadnicový systém: S-JTSK  
Výškový systém: BpV

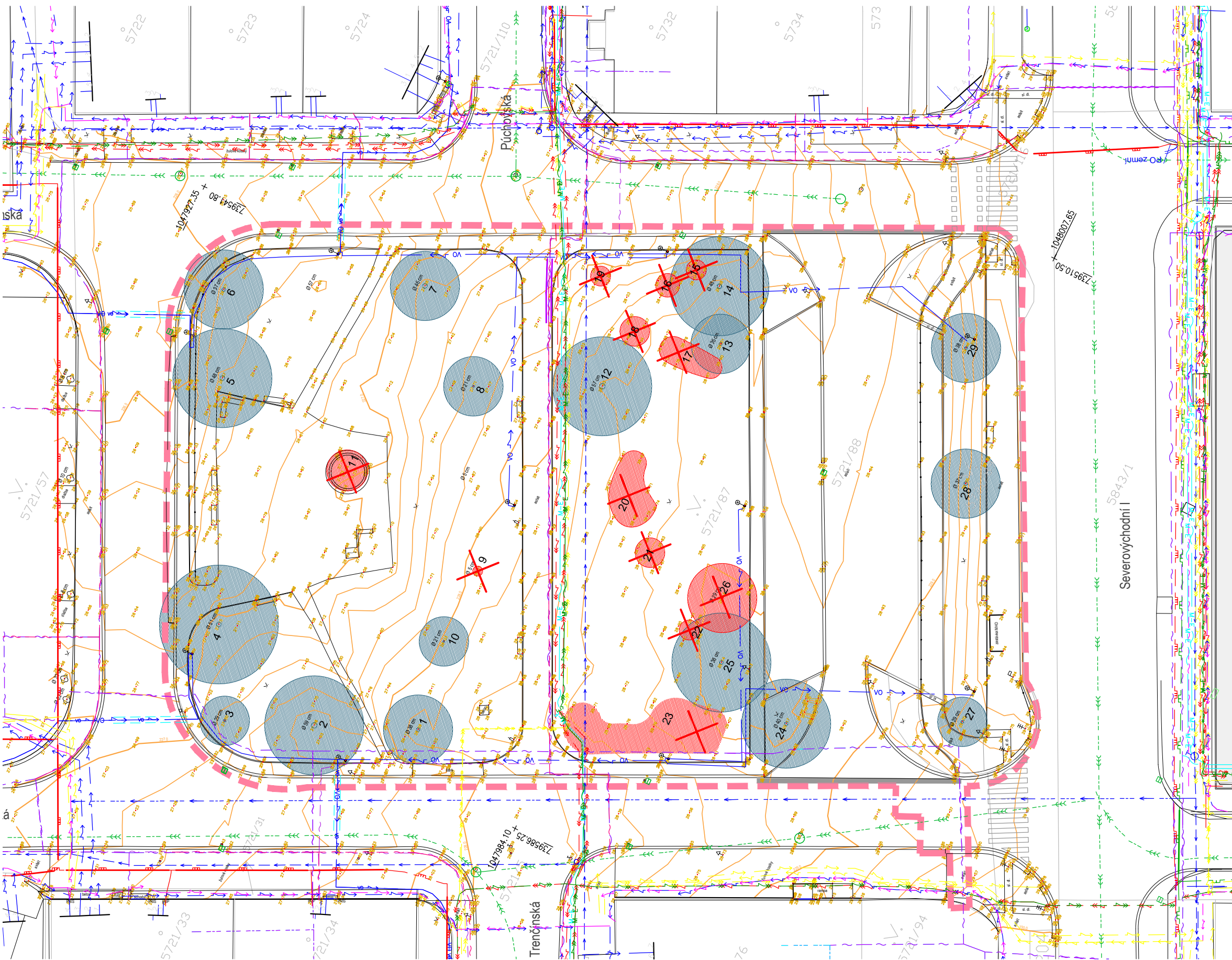
INVESTOR :	MĚSTSKÁ ČÁST PRAHA 4	ČÍSLO: 00003584	DIČ: CZ0003584
SÍDLO:	Antala Staška 2059/80b, Praha 4		
AKCE :	REVITALIZACE ROZTYLSKÉHO NÁMĚSTÍ SEVER, PRAHA 4		
STUPĚŇ :	DOKUMENTACE PRO PROVÁDĚNÍ STAVBY	DATUM : 07/2025	
ZHOTOVITEL :	ING. ZDENEK SENDLER, WANKLOVA 6, 602 00 BRNO	ČÍSLO: 12180381	DIČ: CZ5612042469

ČÁST DOKUMENTACE :

SO 01 PŘÍPRAVA ÚZEMÍ, KÁCENÍ ZELNĚ, HTÚ

GENERÁLNÍ PROJEKTANT:	PROJEKTANT PROFESNÍ ČÁSTI:	RAŽITKO	PARÉ
ATELIER: ZÁHRADNÍ A KRAJINÁŘSKÉ ARCHITEKTURY OPLĚTALOVÁ 6 602 00 BRNO Telefax: 542 214 768 e-mail: zsendlar@seznam.cz	HLAVNÍ PROJEKTANT : Ing. ZDENEK SENDLER  VYPRACOVAL: Ing. RADKA TÁBOROVÁ, IČ 74904621		
HLAVNÍ PROJEKTANT : Ing. ZDENEK SENDLER			
VYPRACOVAL: Ing. RADKA TÁBOROVÁ, IČ 74904621			

VÝKRES :	MÉRITKO :	Č. VÝKRESU.
SITUACE KÁCENÍ ZELNĚ	1:400	SO01.02.02



- LEGENDA
- HRANICE ŘEŠENÉHO ÚZEMÍ
- KATASTRÁLNÍ MAPA / ČÍSLA
- STÁVAJÍCÍ STAV
- STÁVAJÍCÍ POLOHOPIS (GEODET)
- STÁVAJÍCÍ VÝSKOPIS (GEODET)
- silnice
- okružník
- chodník
- budova
- vstup
- zábradlí
- terénní hrana
- průřez potokem
- lavice
- Hlavní vstavnice - interval 1.0 m
- vstavnice - interval 0.2 m
- STÁVAJÍCÍ STROMY PONECHÁNE
- STÁVAJÍCÍ STROMY ODSTRAŇOVANÉ
- 15 INVENTARIZAČNÍ ČÍSLO

- STÁVAJÍCÍ INŽENÝRSKÉ SÍTĚ A KANALIZACE
- ELEKTRO 22kV
- VO STÁVAJÍCÍ
- LAMPA VO
- PLYNOVOD NTL
- PLYNOVOD NTL300
- PLYNOVOD STL
- VYKS - Vodárenská společnost a.s.
- SEK - CETN - zaměřený průběh metalického kab
- SEK - CETN - nezaměřený průběh metalického k
- TI T-Mobile
- THMP - zaměřený vnitřní STP
- THMP - nezaměřený poloza STP
- KANALIZACE
- VODOVOD
- OCHRANNE PÁSMO VODOVODU DN 300
- lampa
- dopravní značka
- dopravní semafor
- zastávka MHD
- strom
- zářez
- kanalizační šachta
- vodovodní šoupe
- hydrant podzemní
- síť představení metalického rozvodu
- mobilita - lavice s opěradlem

Souřadnicový systém: S-JTSK  
Výškový systém: BpV

INVESTOR :	MĚSTSKÁ ČÁST PRAHA 4	ČÍSLO: 00003584	DIČ: CZ0003584
SÍDLO:	Antala Staška 2059/80b, Praha 4		
AKCE :	REVITALIZACE ROZTYLSKÉHO NÁMĚSTÍ SEVER, PRAHA 4		
STUPĚŇ :	DOKUMENTACE PRO PROVÁDĚNÍ STAVBY	DATUM : 07/2025	
ZHOTOVITEL :	ING. ZDENEK SENDLER, WANKLOVA 6, 602 00 BRNO	ČÍSLO: 12180381	DIČ: CZ5612042469

ČÁST DOKUMENTACE :

SO 01 PŘÍPRAVA ÚZEMÍ, KÁCENÍ ZELNĚ, HTÚ

GENERÁLNÍ PROJEKTANT:	PROJEKTANT PROFESNÍ ČÁSTI:	RAŽITKO	PARÉ
ATELIER: ZÁHRADNÍ A KRAJINÁŘSKÉ ARCHITEKTURY OPLĚTALOVÁ 6 602 00 BRNO Telefax: 542 214 768 e-mail: zsendlar@seznam.cz	HLAVNÍ PROJEKTANT : Ing. ZDENEK SENDLER  VYPRACOVAL: Ing. RADKA TÁBOROVÁ, IČ 74904621		
HLAVNÍ PROJEKTANT : Ing. ZDENEK SENDLER			
VYPRACOVAL: Ing. RADKA TÁBOROVÁ, IČ 74904621			

VÝKRES :	MÉRITKO :	Č. VÝKRESU.
SITUACE KÁCENÍ ZELNĚ	1:400	SO01.02.02